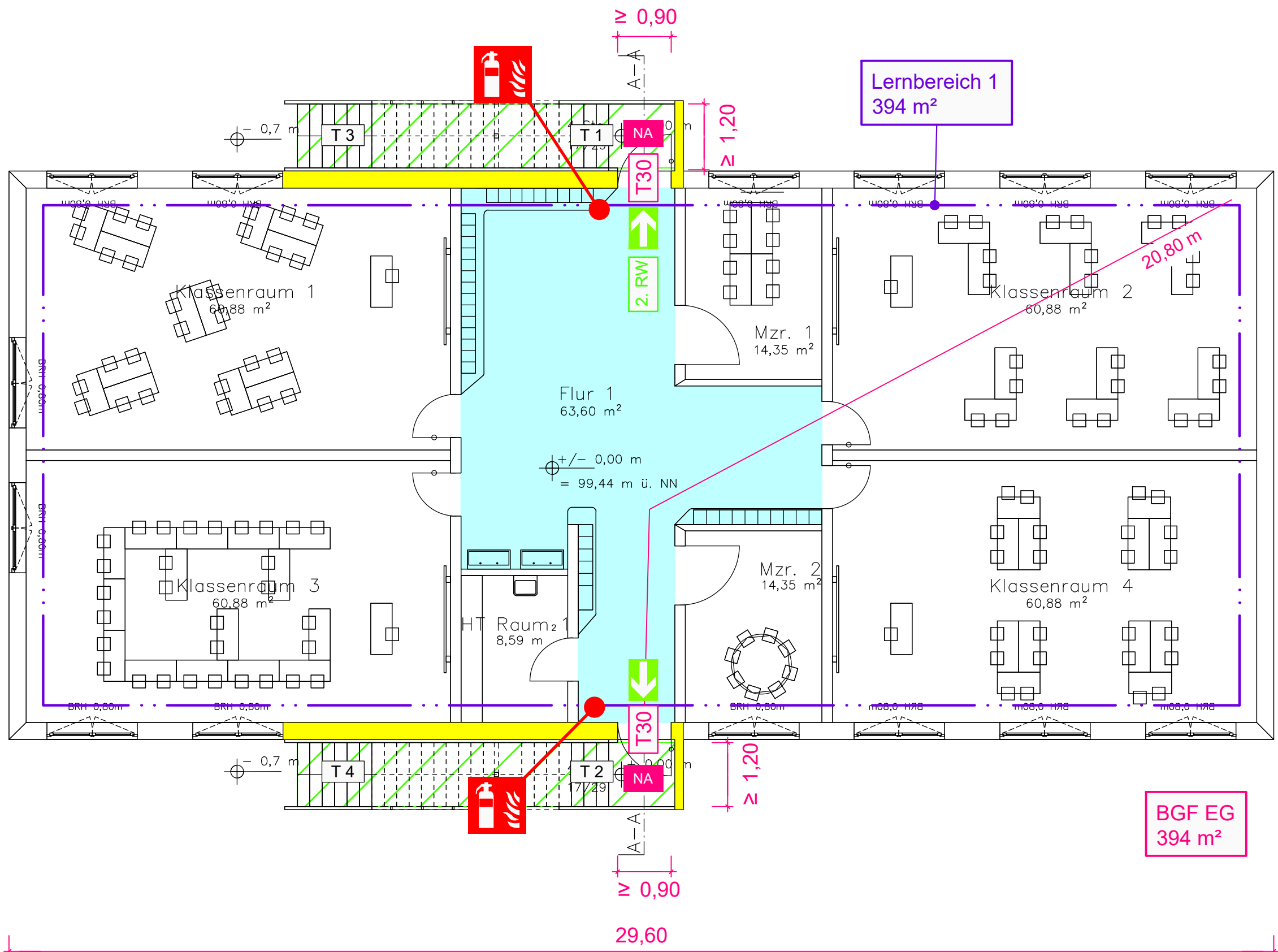
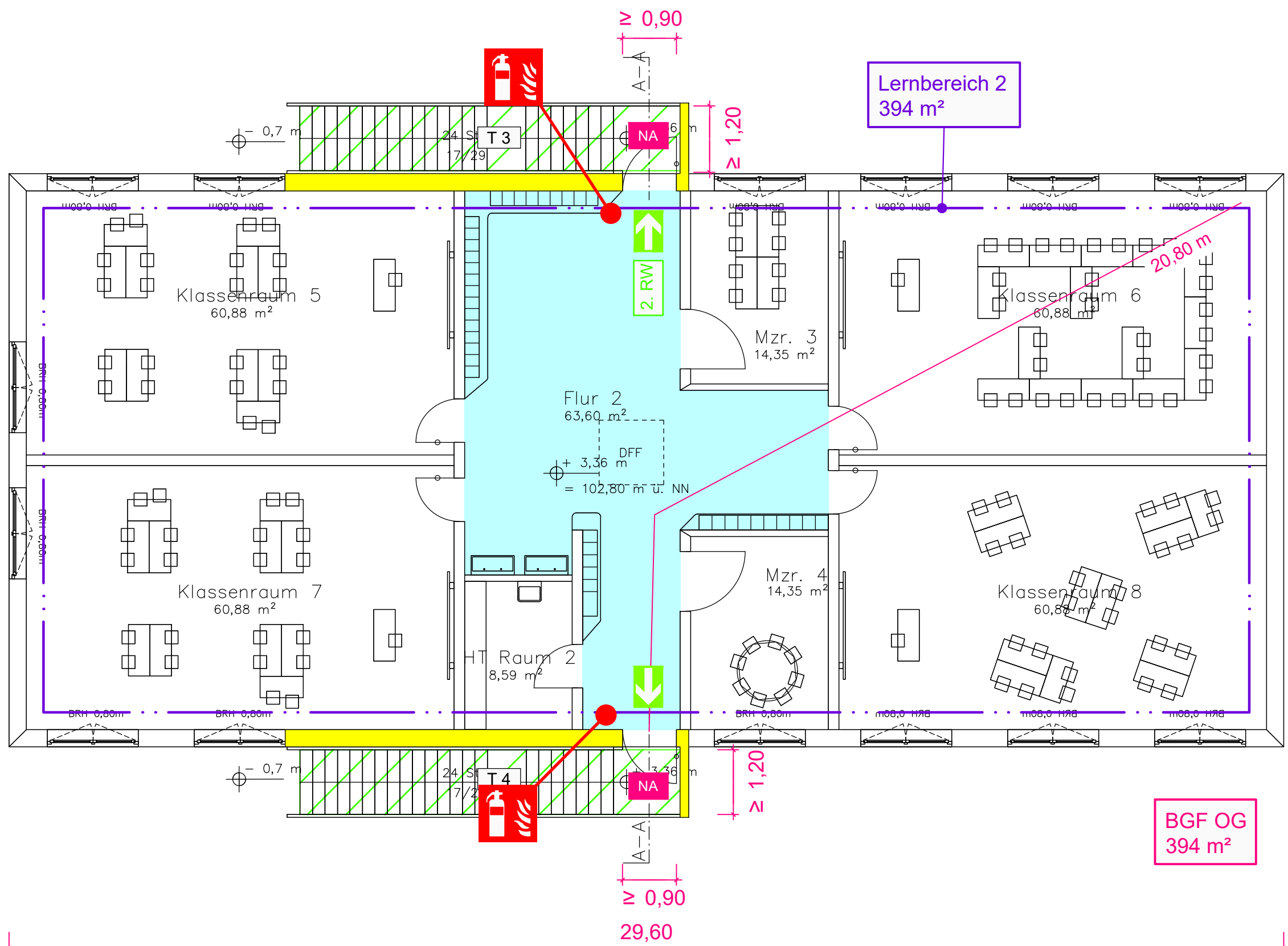


Schnitt A - A



Erdgeschoss



Obergeschoss

flächendeckende Brandwarnanlage
gem. DIN VDE 0826-2

tragende und aussteifende
Bauteile feuerhemmend

LEGENDE:

Bauteile

- feuerhemmend Wände / Decken tragend, nichttragend, raumabschließend
- T30 Brandschutztür nach DIN 4102 - 5
- RS Rauchschutztür nach DIN 18095

Abschnitte

- Trennung Nutzungseinheit

Räume

- notwendige Treppe
- Hauptgang
- Erdreich

Sonstiges

- NA Notausgang
- Fluchtweg
- Feuerlöscher

Bemerkungen:

Grundlage Plan im dwg-Format von Architekt Therra GmbH
Stand: 08.05.2026

KEIN Ausführungsplan, nur gültig in Zusammenhang mit dem
Brandschutzkonzept von HAHN Consult.

Index	Datum	Art der Änderung		gez.
<div><div><div>HC</div><div>HAHN Consult</div></div><div>Ingenieurgesellschaft für Tragwerksplanung und Baulichen Brandschutz mbH</div></div>		<div><div>38104 Braunschweig Baumschulenweg 2 Tel.: (0531) 236 33-0 Email: HC-BS@HAHN-Consult.de</div><div>22303 Hamburg Gerthstraße 28 Tel.: (040) 211 113-0 Email: HC-HH@HAHN-Consult.de</div></div>		
Bauherr	Stadt Bielefeld August-Bebel-Straße 92 33602 Bielefeld	Proj.-Nr.	262611.2	
		Maßstab	1:100	
		Datum	21.05.26	
Bauvorhaben	Schulische Modulbauten Bielefeld Grundschule Sieker Interim Otto-Brenner-Straße 45, 33604 Bielefeld	gez.	wi	
		gepr.		
		Datei	BS 02	
Bauteil	Grundrisse Erdgeschoss Obergeschoss Schnitt A - A Brandschutzkonzept Genehmigungsplanung	Plan Nr.	Index	
		BS 02		
		83 cm x 54 cm		